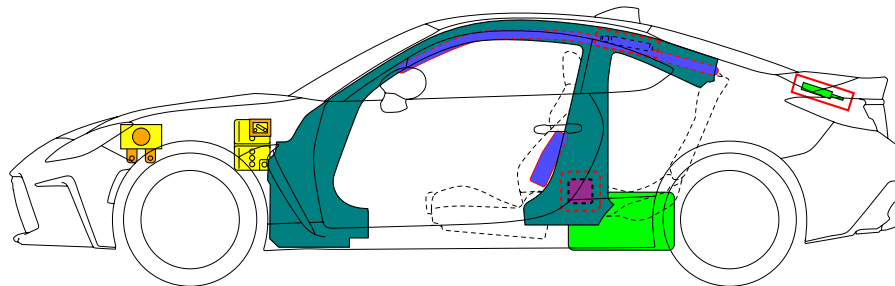
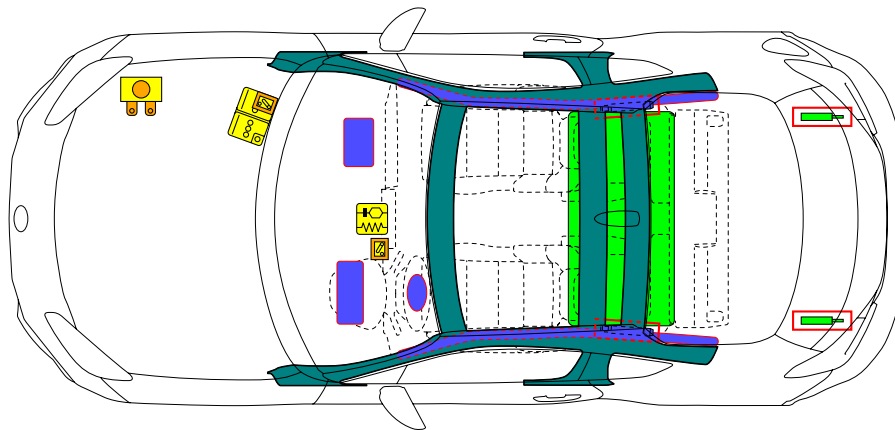




TOYOTA GR86

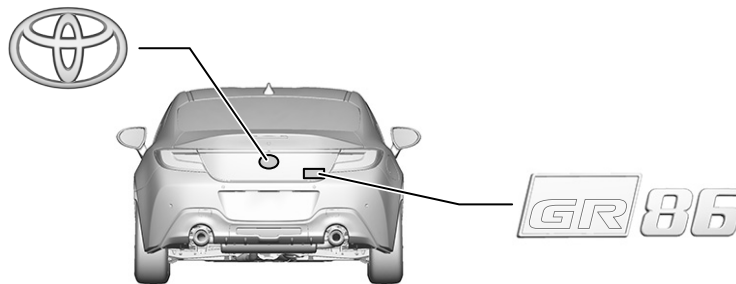
2022-03



	Airbag		Gasgenerator		Gurtstraffer		SRS Steuergerät		aktives Fußgängerschutzsystem
	automatisches Überroll-Schutzsystem		Gasdruckdämpfer / vorgespannte Feder		Karosserie-Verstärkung		Achtung-Zone		
	Niedervolt-Batterie		Niedervolt-Kondensator		Treibstofftank		Gastank		Sicherheitsventil
	Hochvolt-Batterie		Hochvolt-Kabel / -Komponente		Hochvolt-Trennstelle		Hochvolt-Sicherung		Hochvolt-kondensator
	Niedervoltgerät zum Abtrennen der Hochspannung								
	ID Nr.	Versions-Nr.		Versions-Datum		Seite			
	GR868	01		03 / 2022		1 / 4			

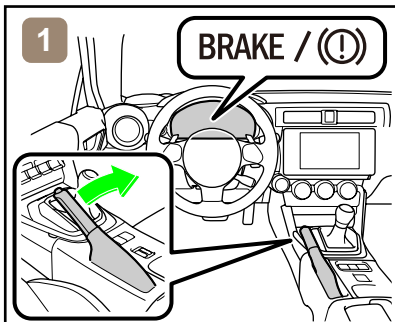
1. Identifizierung / Erkennung

- Position der Fahrzeugemblem

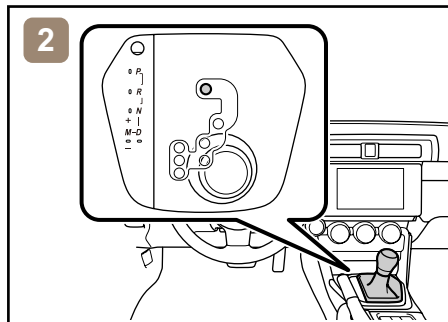


2. Immobilisierung / Stabilisierung / Anhebung

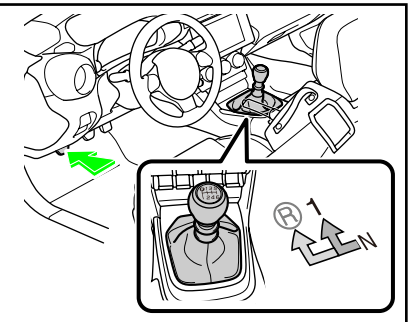
- Immobilisieren Sie das Fahrzeug vollständig



1. Blockieren Sie die Räder und ziehen Sie die Feststellbremse an.



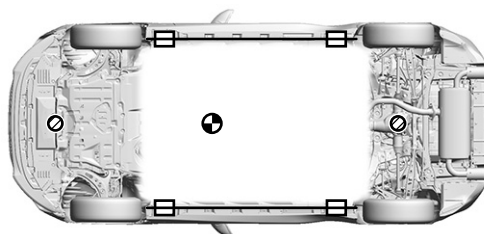
2. Bringen Sie den Schalthebel in die Stellung P (Parken).



2. Treten Sie das Kupplungspedal und bringen Sie den Schalthebel in Stellung 1. oder Rückwärtsgang (R).

- Stabilisierung - Hebepunkt**

Platzieren Sie Stützen wie z. B. Holzklötze an den vier Punkten unter den A- und C-Säulen.



Besonders verstärkte Hebepunkte

Normale Wagenheberpositionen

Schwerpunkt des Fahrzeugs



Platzieren Sie keine Stützen wie z. B. Holzklötze oder Rettungslufthebekissen unter die Auspuffanlage oder das Kraftstoffsystem. Andernfalls kann es zu Kraftstoffaustritt oder Feuer kommen.

3. Unmittelbare Gefahren unterbinden / Sicherheitsvorschriften

- Wenn eines der folgenden Systeme bedient werden muss, tun Sie dies erst, **BEVOR** Sie die Batterie abklemmen.

Zentralverriegelung

Elektrischer Fensterheber

Kofferraumöffner

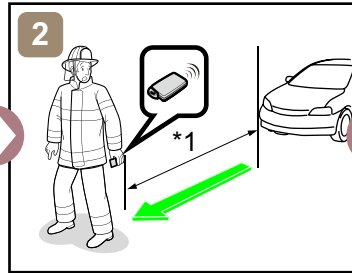
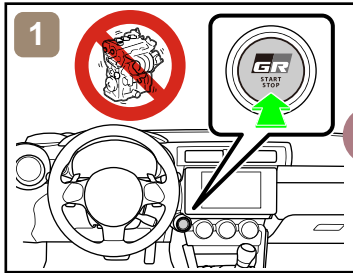
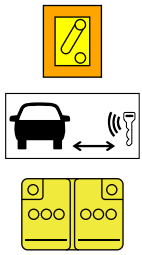


Wenn die 12-V-Batterie abgeklemmt ist, können elektrische Komponenten nicht bedient werden.

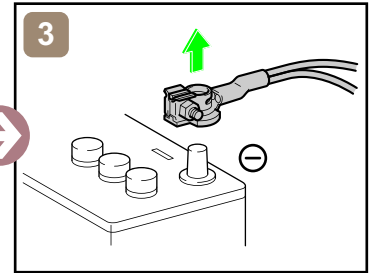
ID Nr.	Versions-Nr.	Versions-Datum	Seite
GR868	01	03 / 2022	2 / 4

■ Führen Sie das Haupt- oder Alternativverfahren durch, um das Fahrzeug vollständig abzuschalten.

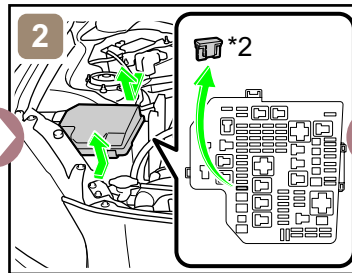
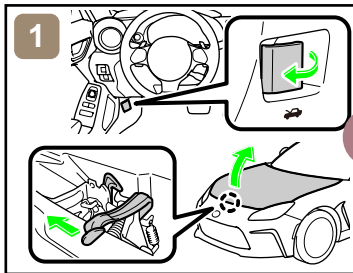
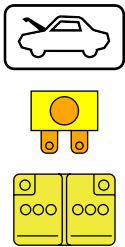
<Hauptverfahren>



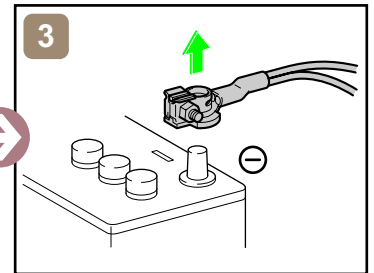
*1: mindestens 5 m



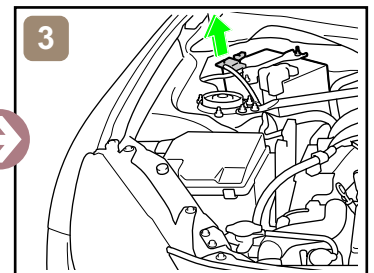
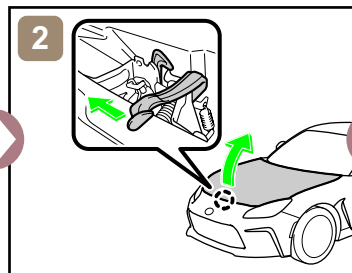
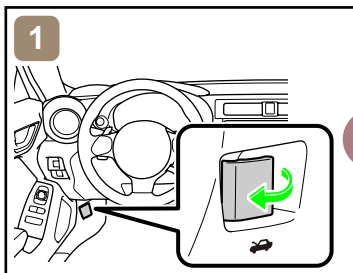
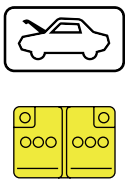
<Alternativverfahren>



*2: SICHERUNG IG2-MAIN (20 A GELB)

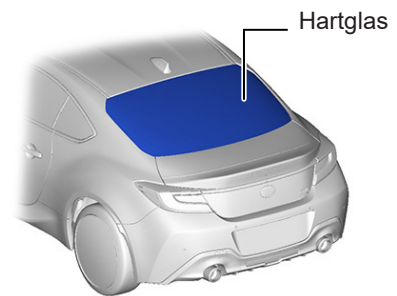
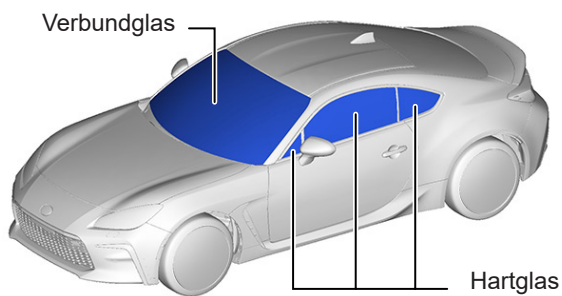


■ Zugang zur 12-V-Batterie



4. Zugang zu den Insassen

■ Fensterscheiben



ID Nr.	Versions-Nr.	Versions-Datum	Seite
GR868	01	03 / 2022	3 / 4

5. Gespeicherte Energie / Flüssigkeiten / Gase / Feststoffe



12-V-Batterie

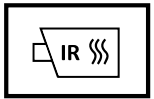


Benzintank: 50 L

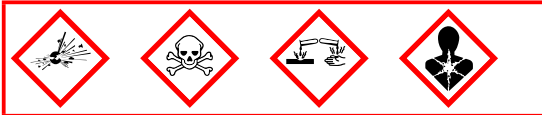


Tragen Sie während der Handhabung dieser Teile stets geeignete persönliche Schutzausrüstung (PPE).

6. Im Falle eines Brandes



WIEDERENTZÜNDUNG
MÖGLICH!

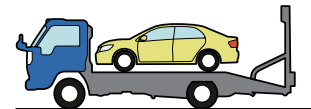


7. Im Falle von Untertauchen



Führen Sie Arbeiten am Fahrzeug erst durch, nachdem das Fahrzeug aus dem Wasser gezogen wurde.

8. Abschleppen / Transport / Lagerung



WIEDERENTZÜNDUNG
MÖGLICH!

Stellen Sie das Fahrzeug mit ausreichend Sicherheitsabstand (mindestens 15 m) zu anderen Fahrzeugen ab.

9. Wichtige zusätzliche Informationen

Für weitere Einzelheiten siehe "Handbuch für Notfallschutz".
<http://www.toyota.co.jp/#####/>

ID Nr.

GR868

Versions-Nr.

01

Versions-Datum

03 / 2022

Seite

4 / 4