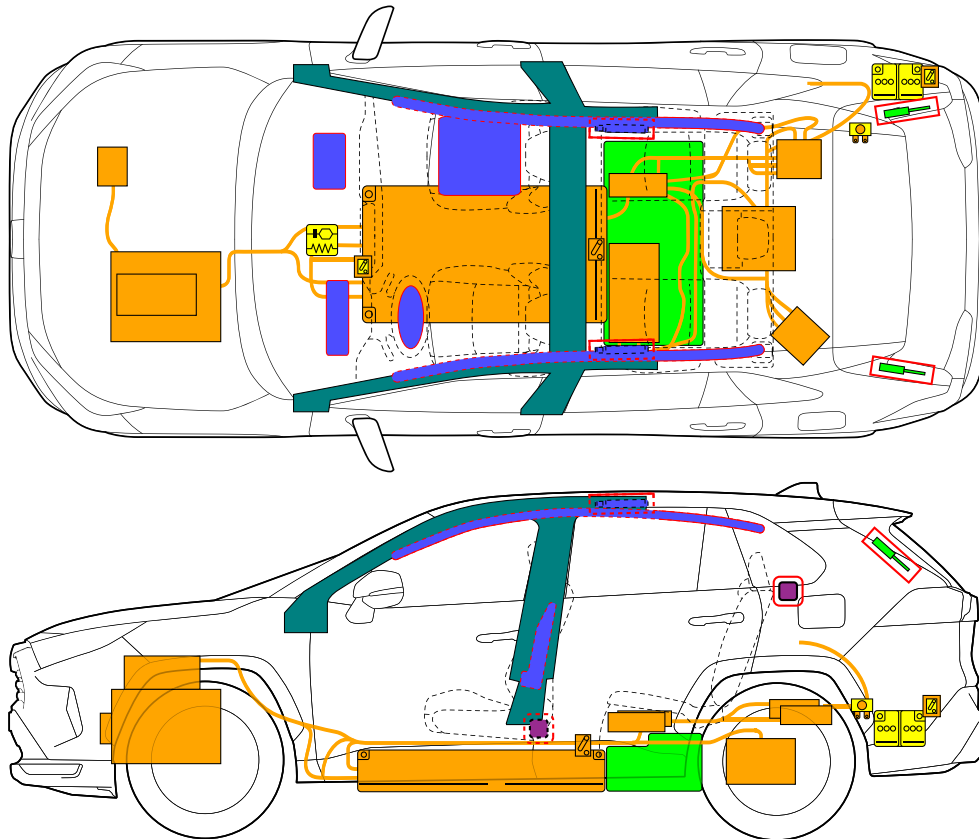




TOYOTA RAV4 PLUG-IN HYBRID

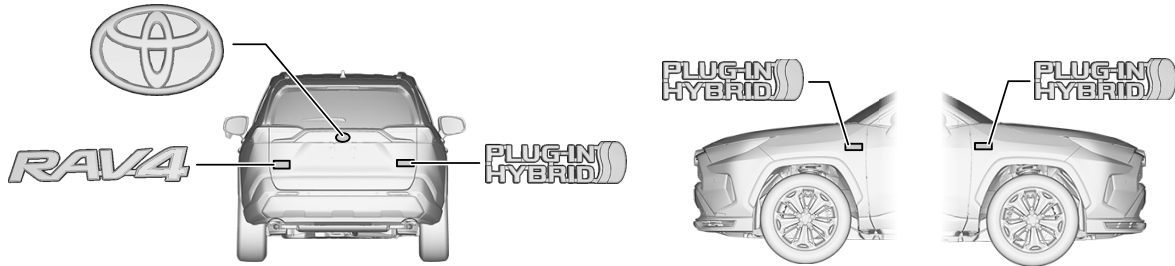
2020-6



	Airbag		Gasgenerator		Gurtstraffer		SRS Steuergerät		aktives Fußgängerschutzsystem
	automatisches Überroll-Schutzsystem		Gasdruckdämpfer / vorgespannte Feder		Karosserie-Verstärkung		Achtung-Zone		
	Niedervolt-Batterie		Niedervolt-Kondensator		Treibstofftank		Gastank		Sicherheitsventil
	Hochvolt-Batterie		Hochvolt-Kabel / -Komponente		Hochvolt-Trennstelle		Hochvolt-Sicherung		Hochvolt-kondensator
	Niedervoltgerät zum Abtrennen der Hochspannung								
	ID Nr.	Versions-Nr.		Versions-Datum		Seite			
	RAV4PHV54	01		06 / 2020		1 / 4			

1. Identifizierung / Erkennung

■ Position der Fahrzeugemblem

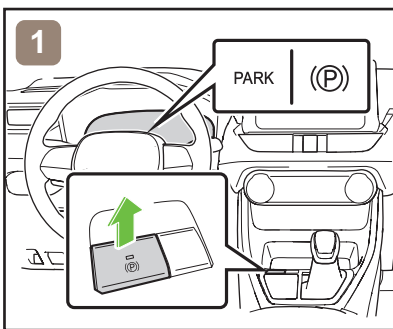


■ Energiequelle: Lithiumbatterie

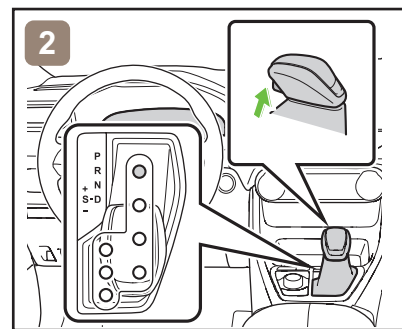


2. Immobilisierung / Stabilisierung / Anhebung

■ Immobilisieren Sie das Fahrzeug vollständig

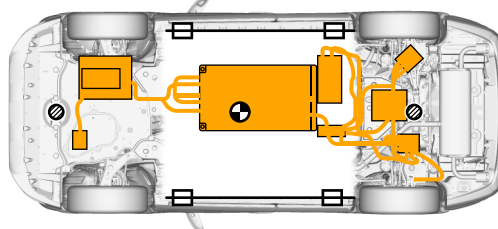


1. Blockieren Sie die Räder und ziehen Sie die Feststellbremse an.



2. Bringen Sie den Schalthebel in die Stellung P (Parken).

Um das Fahrzeug zu stabilisieren, platzieren Sie Stützen wie z. B. Holzklötze an den vier Punkten unter den vorderen und hinteren Dachsäulen.



Position des Wagenhebers

Position der Stützen

Schwerpunkt des Fahrzeugs



Platzieren Sie keine Stützen wie z. B. Holzklötze oder Rettungslufthebekissen unter die Auspuffanlage, das Kraftstoffsystem oder die Hochvolt-Kabel. Andernfalls kann es zu Kraftstoffaustritt, Feuer oder Stromschlägen kommen.

3. Unmittelbare Gefahren unterbinden / Sicherheitsvorschriften



Selbst wenn der Motor abgestellt wurde, ist das Fahrzeug möglicherweise nicht abgeschaltet. Wenn das Fahrzeug nicht vollständig abgeschaltet ist, kann es passieren, dass der Motor unvermittelt anspringt oder sich das Fahrzeug in Bewegung setzt.

■ Wenn eines der folgenden Systeme bedient werden muss, tun Sie dies erst, BEVOR Sie die Batterie abklemmen.

Zentralverriegelung

Elektrische Sitzverstellung

Elektrischer Fensterheber

Elektrische Feststellbremse

Elektrischer Heckklappenöffner

Schiebedach

Panoramaschiebedach

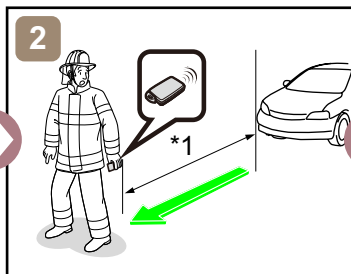
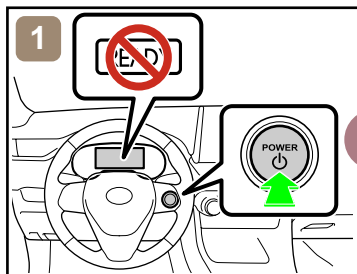
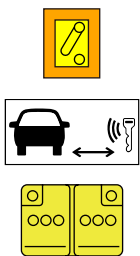


Wenn die 12-V-Batterie abgeklemmt ist, können elektrische Komponenten nicht bedient werden.

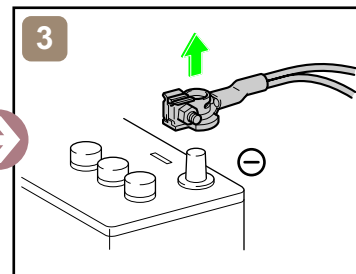
ID Nr.	Versions-Nr.	Versions-Datum	Seite
RAV4PHV54	01	06 / 2020	2 / 4

■ Führen Sie Verfahren 1 oder 2 durch, um das Fahrzeug vollständig abzuschalten.

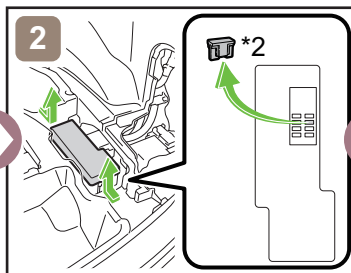
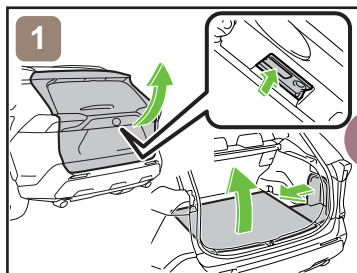
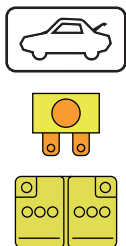
<Verfahren 1>



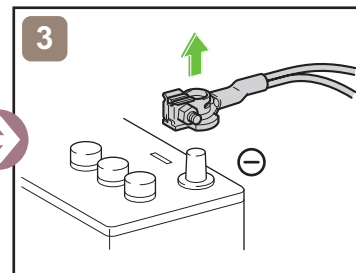
*1: mindestens 5 m



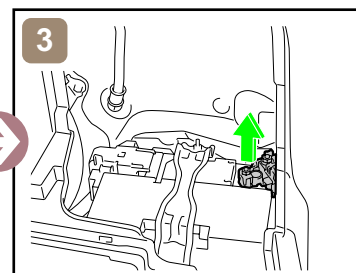
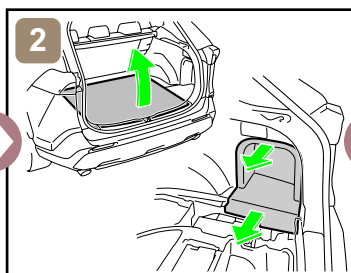
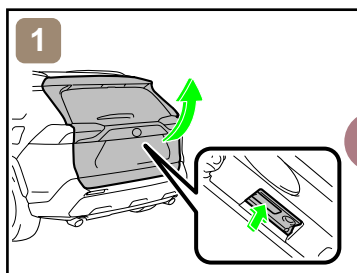
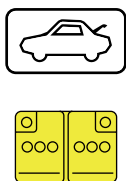
<Verfahren 2>



*2: SICHERUNG
IGCT_SCENE_NO.2
(7,5 A BRAUN)

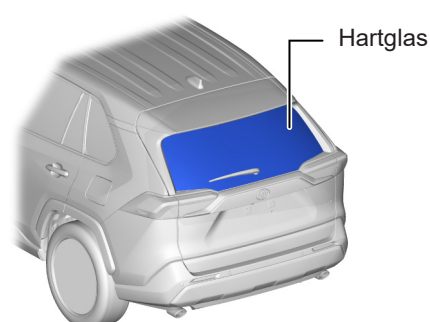
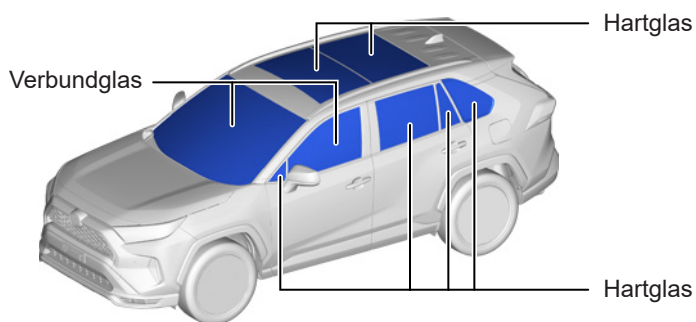


■ Zugang zur 12-V-Batterie



4. Zugang zu den Insassen

■ Fensterscheiben



5. Gespeicherte Energie / Flüssigkeiten / Gase / Feststoffe



Hochvolt-Lithiumbatterie



12-V-Batterie



Benzintank: 55 L

ID Nr.	Versions-Nr.	Versions-Datum	Seite
RAV4PHV54	01	06 / 2020	3 / 4



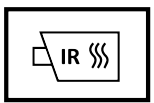
- Tragen Sie während der Handhabung dieser Teile stets geeignete persönliche Schutzausrüstung (PPE).
- Durchbrechen oder entfernen Sie unter keinen Umständen die Abdeckung der Batterieeinheit, auch nicht bei Feuer. Missachtung dessen kann schwere Verletzungen oder Tod aufgrund von Brand und Stromschlägen zur Folge haben.

6. Im Falle eines Brandes



VERWENDEN SIE REICHLICH WASSER

Falls es sich als schwierig erweist, große Mengen Wasser auf die Hochvolt-Batterie zu gießen, sollten Sie die Hochvolt-Batterie von selbst erlöschen lassen.



**WIEDERENTZÜNDUNG
MÖGLICH!**

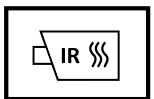
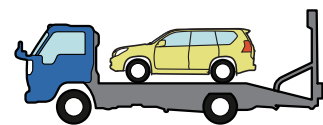


7. Im Falle von Untertauchen



Berühren Sie keine der Hochvolt-Komponenten oder -Kabel einschließlich Wartungsstecker während das Fahrzeug unter Wasser steht. Andernfalls kann es zu elektrischen Schlägen kommen. Führen Sie Arbeiten am Fahrzeug erst durch, nachdem das Fahrzeug aus dem Wasser gezogen wurde.

8. Abschleppen / Transport / Lagerung



**WIEDERENTZÜNDUNG
MÖGLICH!**

Stellen Sie das Fahrzeug mit ausreichend Sicherheitsabstand (mindestens 15 m) zu anderen Fahrzeugen ab.

ID Nr.

RAV4PHV54

Versions-Nr.

01

Versions-Datum

06 / 2020

Seite

4 / 4